



Polskie Towarzystwo
Chirurgów Dziecięcych

Wpływ komórek macierzystych z tkanki tłuszczowej (ADSC) na poziomy interleukin IL-1 i IL6, częstość i obraz histopatologiczny NEC w modelu szczurzym

M. Wolski, T. Ciesielski, K. Buczman, Ł. Fus, A. Cudnoch - Jędrzejewska
Warszawski Uniwersytet Medyczny

Indukcja NEC

n=175

Grupy

Leczenie: ADSC – NEC

Profilaktyka: NEC – ADSC

Kontrola: NEC – PLCB

Model

Hipoksja-hipotermia – karmienie sztuczne

Hodowla i podaż ADSC

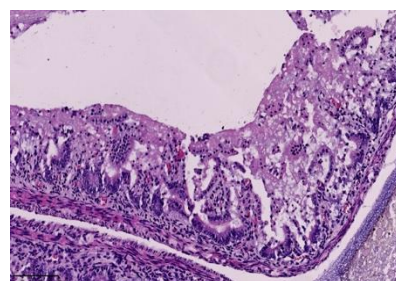
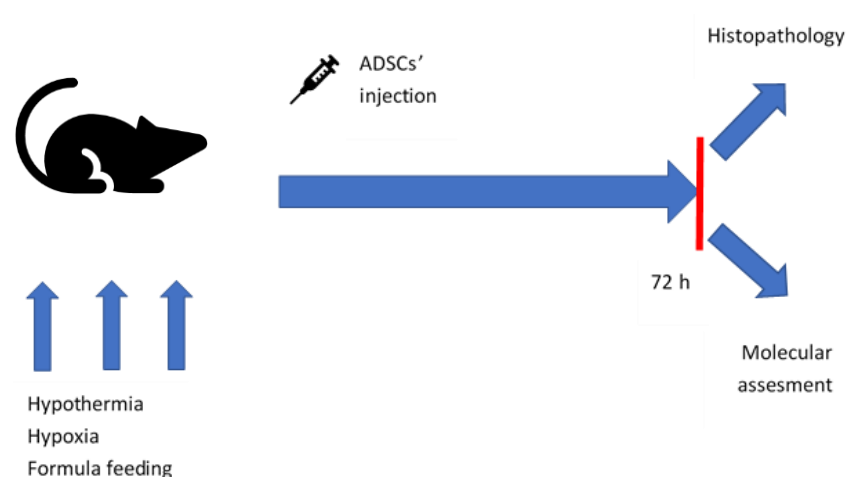
Pobranie preparatów

Analiza

Zagnieżdzenie – CD90

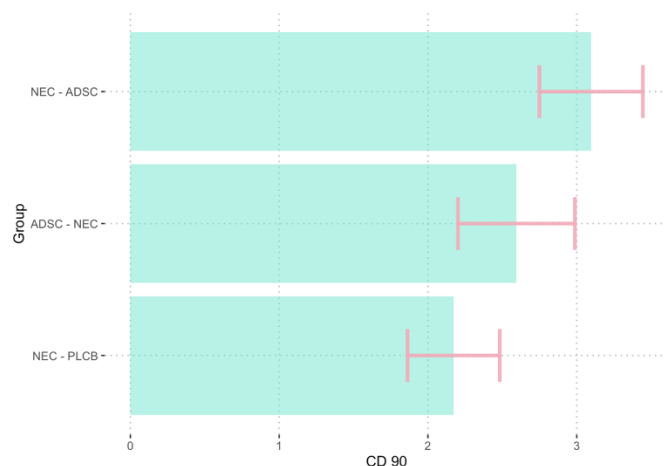
Poziomy cytokin – IL-1, IL-6

Histopatologia



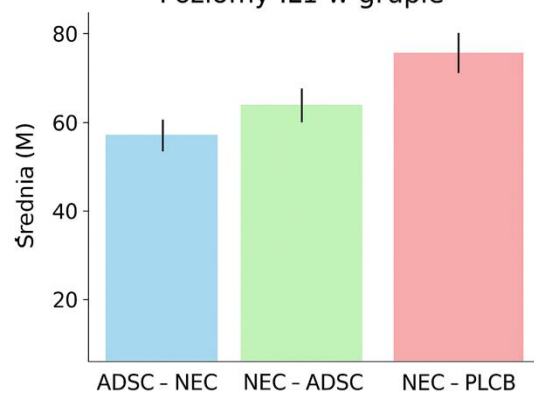
Wyniki

Zagnieżdzenie

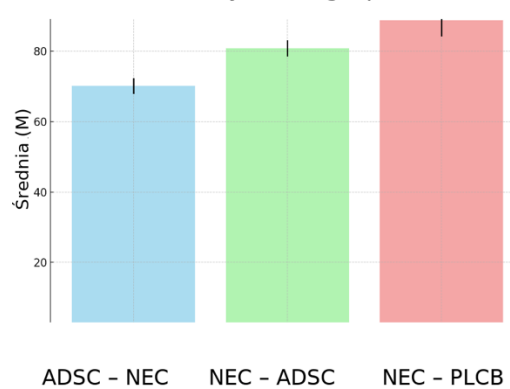


Poziomy interleukin

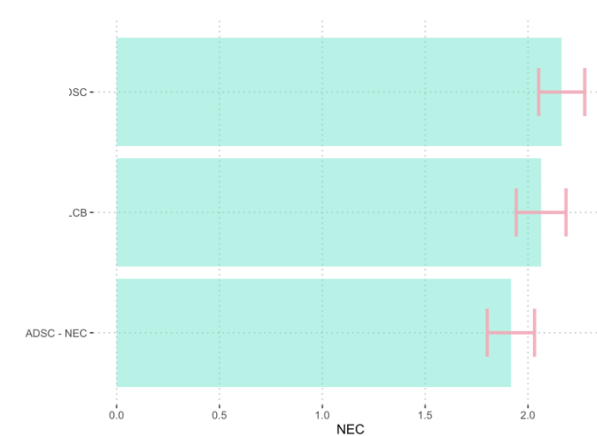
Poziomy IL1 w grupie



Poziomy IL6 w grupie



Histopatologia



Wnioski

Podanie ADSC przed wystąpieniem choroby obniża poziom interleukin zapalnych IL-1 i IL-6 w szczurzym modelu NEC

Podanie ADSC po wystąpieniu choroby nie obniża istotnie poziomu interleukin zapalnych IL-1 i IL-6 w szczurzym modelu NEC

W tym modelu podanie ADSC nie ma wpływu na obraz histopatologiczny NEC